

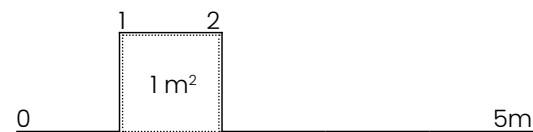
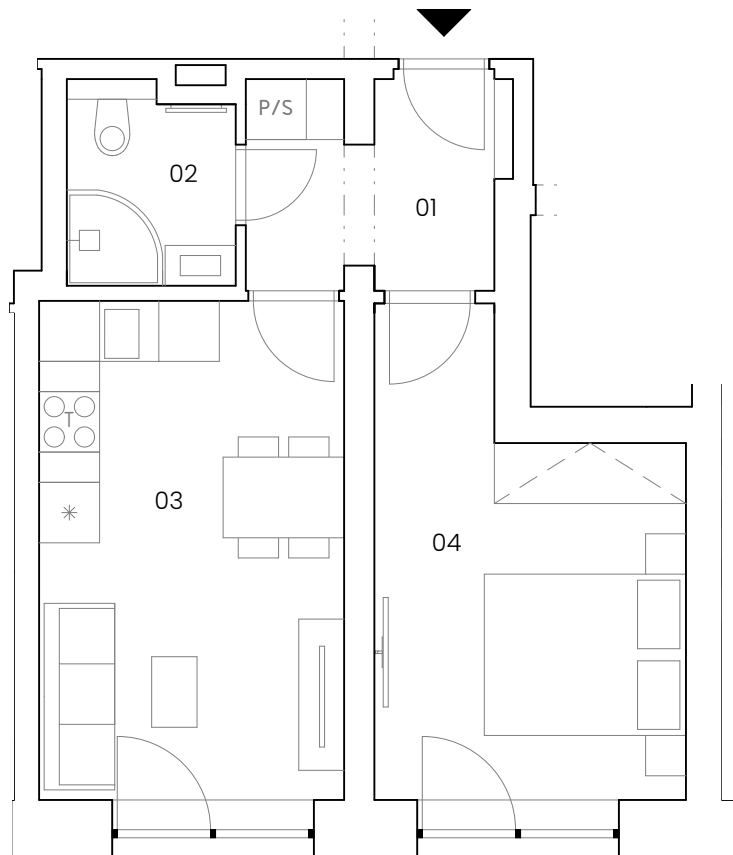
# Bytová jednotka RM 2.5

podlaží: 2.NP  
dispozice: 2+kk  
orientace: východní  
celková užitná plocha: 35,99 m<sup>2</sup>  
celková podlahová plocha: 39,61 m<sup>2</sup>

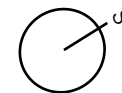
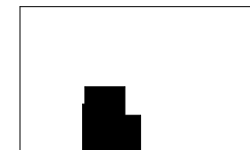
01 zádveř  
02 koupelna s wc  
03 obývací pokoj + kk  
04 ložnice

5,19 m<sup>2</sup>  
3,24 m<sup>2</sup>  
14,97 m<sup>2</sup>  
12,59 m<sup>2</sup>

- parkovací stání
- sklepní kóje
- návrh interiéru
- el. interiérové rolety



poloha v podlaží



kontaktní údaje:

Vojtěch Pleva - makléř  
773 080 333  
v.pleva@jakesdevelopment.cz  
www.rezidencemasarykova.cz

REZIDENCE  
**M**

REZIDENCE  
**MASARYKOVA**

BYT 3+KK (RM 2.5)

JD