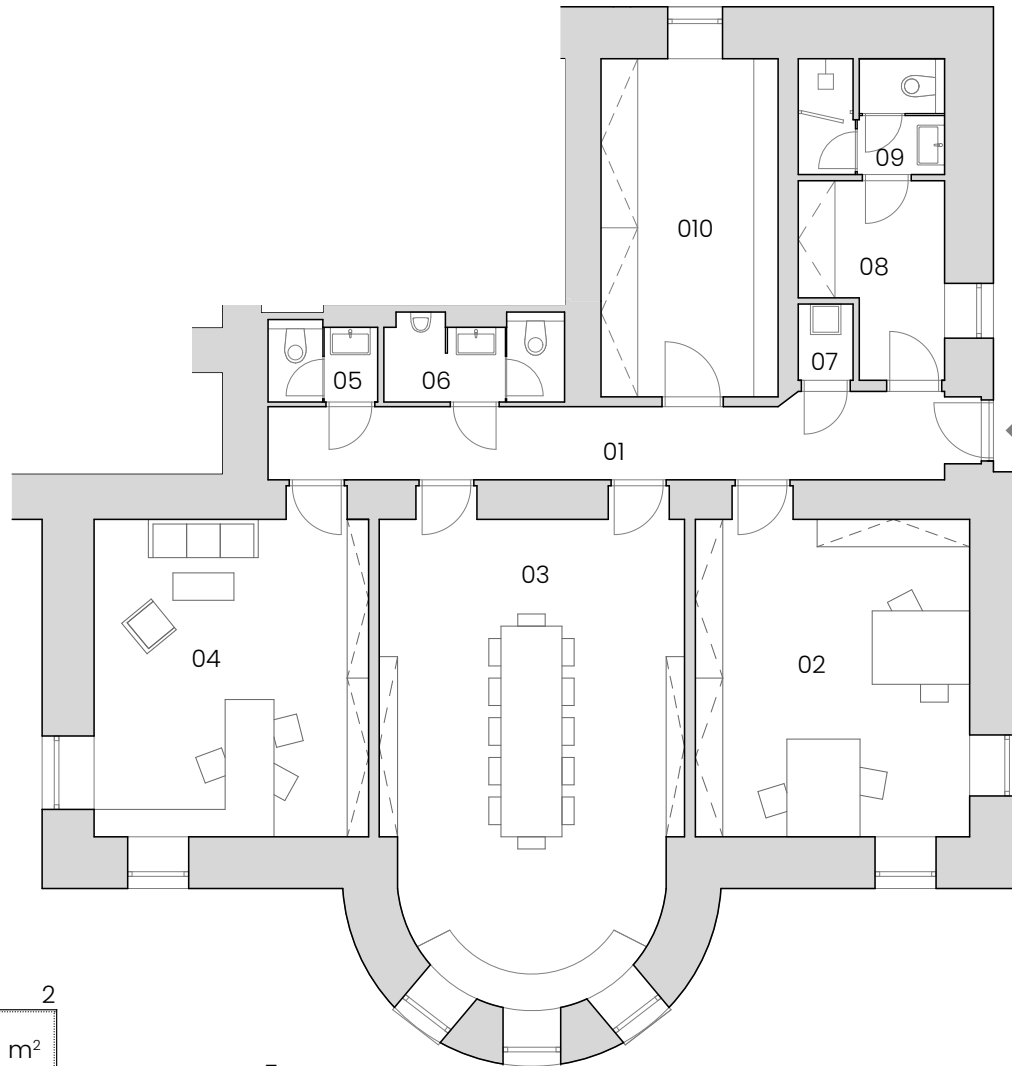


Nebytová jednotka JV NE 1

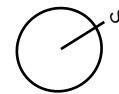
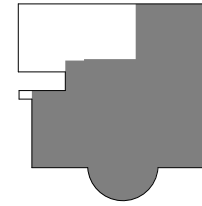
podlaží: 1.PP
dispozice: 3 kanceláře
orientace: jižní/východní
celková užitná plocha: 131,16 m²
celková podlahová plocha: 145,51 m²

01	chodba	14,61 m ²
02	kancelář	23,37 m ²
03	zasedací místnost	36,49 m ²
04	kancelář ředitele	23,40 m ²
05	wc dámské	2,30 m ²
06	wc pánské	4,03 m ²
07	úklidová místnost	1,13 m ²
08	šatna	6,50 m ²
09	koupelna + wc	4,39 m ²
010	šatna	16,07 m ²



- parkovací stání
- sklepní kóje
- návrh interiéru
- el. interiérové rolety

poloha v podlaží



kontaktní údaje:

773 080 333
prodej@jakesdevelopment.cz
www.rezidencemasarykova.cz

NEBYTOVÁ JEDNOTKA (JV NE 1)

