



REZIDENCE
MASARYKOVA

BYT 2+KK (RM 2.4)

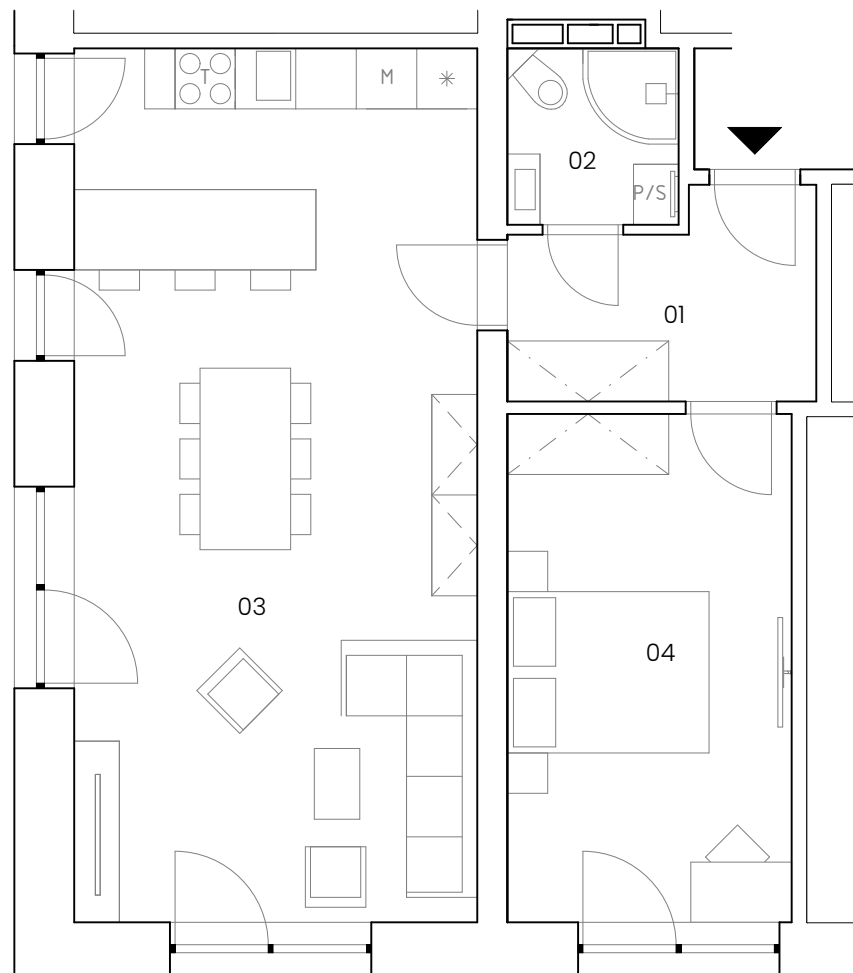


Bytová jednotka RM 2.4

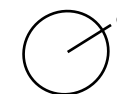
podlaží: 2.NP
dispozice: 2+kk
orientace: jižní/východní
celková užitná plocha: 57,61 m²
celková podlahová plocha: 60,78 m²

| | | |
|----|---------------------------------|----------------------|
| 01 | zádveř | 5,70 m ² |
| 02 | koupelna s wc | 2,98 m ² |
| 03 | obývací místnost + jídelna + kk | 34,70 m ² |
| 04 | ložnice | 14,23 m ² |

- parkovací stání
- sklepní kóje
- návrh interiéru
- el. interiérové rolety



poloha v podlaží



kontaktní údaje:

Vojtěch Pleva - makléř
773 080 333
v.pleva@jakesdevelopment.cz
www.rezidencemasarykova.cz

