

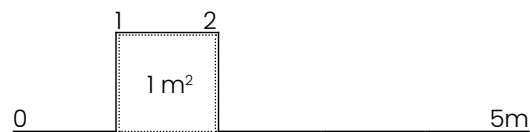
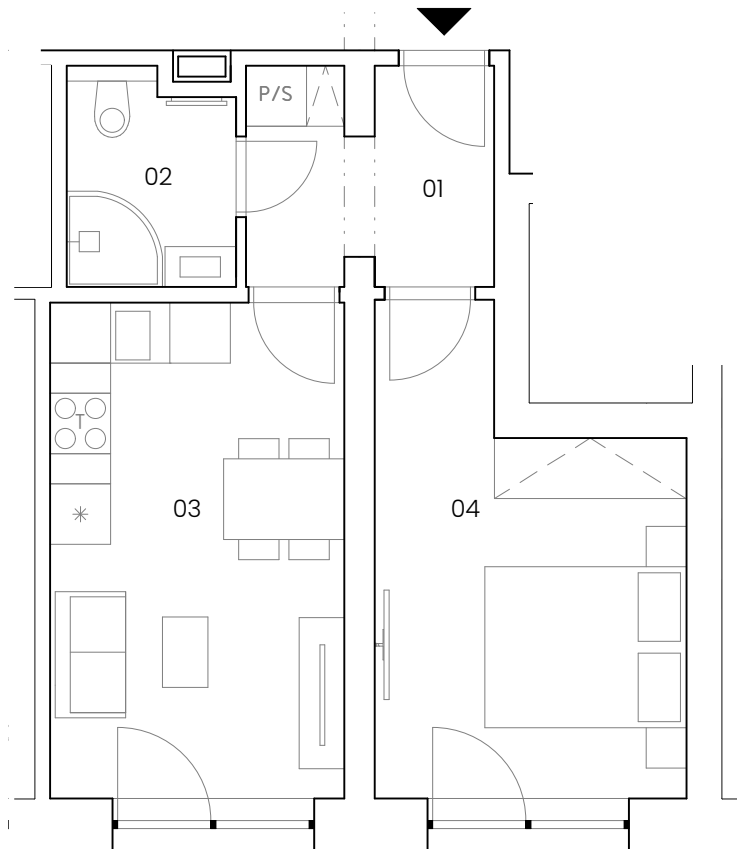
Bytová jednotka RM 3.5

podlaží: 3.NP
dispozice: 2+kk
orientace: východní
celková užitná plocha: 35,70 m²
celková podlahová plocha: 38,19 m²

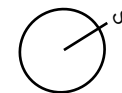
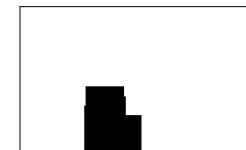
01 zádveř
02 koupelna s wc
03 obývací místnost + kk
04 ložnice

5,10 m²
3,44 m²
14,37 m²
12,79 m²

- parkovací stání
- sklepní kóje
- návrh interiéru
- el. interiérové rolety



poloha v podlaží



kontaktní údaje:

Vojtěch Pleva - makléř
773 080 333
v.pleva@jakesdevelopment.cz
www.rezidencemasarykova.cz

REZIDENCE
M

REZIDENCE
MASARYKOVA

BYT 3+KK (RM 3.5)

JD