



REZIDENCE
MASARYKOVA

BYT 1+KK (RM 2.6)



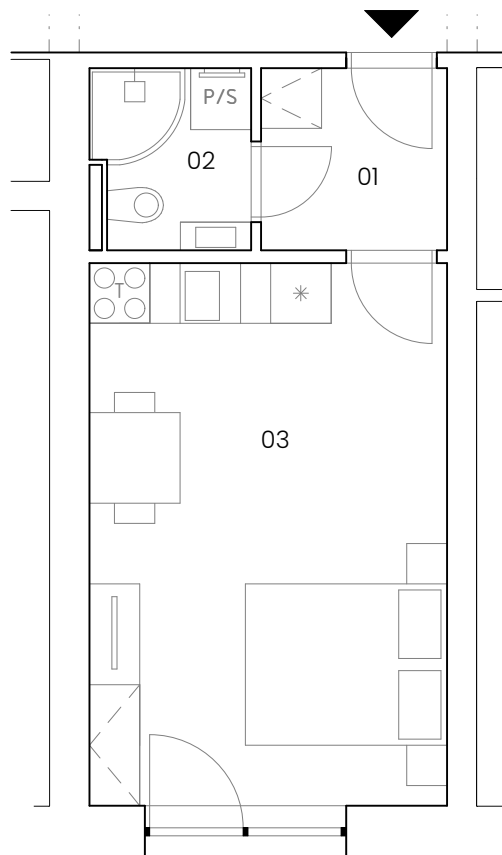
Bytová jednotka RM 2.6

podlaží: 2.NP
dispozice: 1+kk
orientace: východní
celková užitná plocha: 25,21 m²
celková podlahová plocha: 25,81 m²

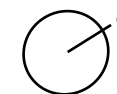
01	zádveř
02	koupelna s wc
03	obývací místnost

3,34 m²
2,75 m²
19,12 m²

- parkovací stání
- sklepní kóje
- návrh interiéru
- el. interiérové rolety



poloha v podlaží



kontaktní údaje:

773 080 333
prodej@jakesdevelopment.cz
www.rezidencemasarykova.cz

