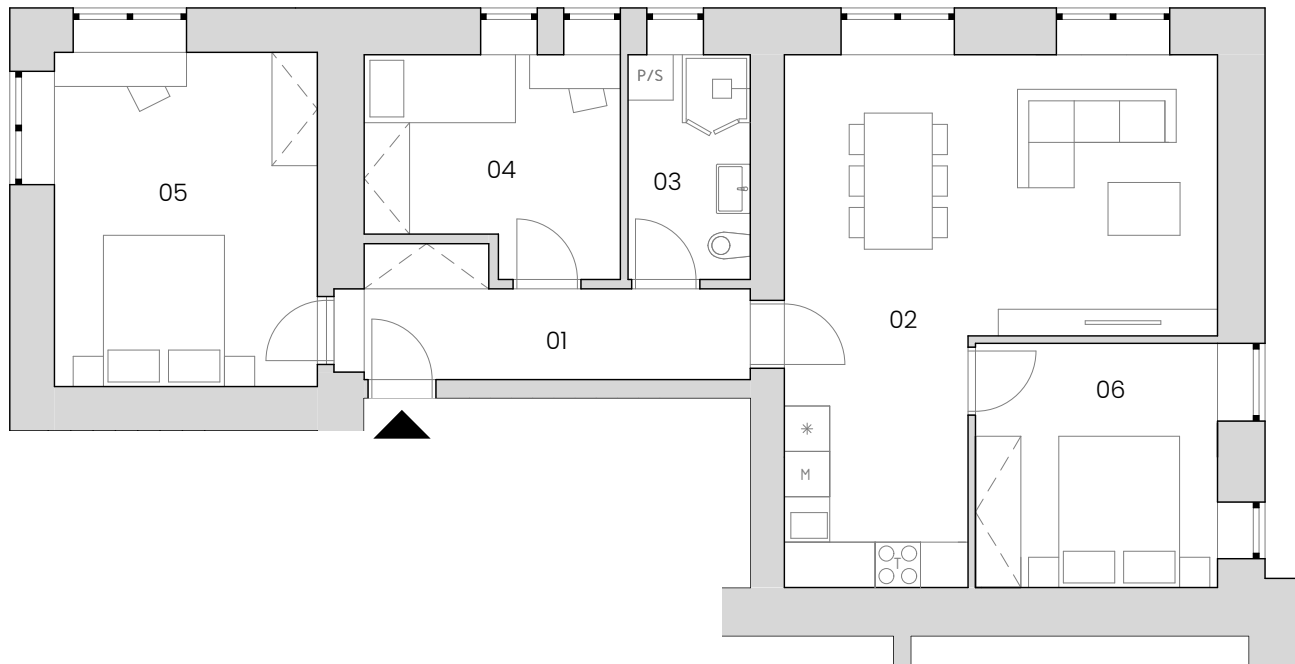


# Bytová jednotka JV.01 V2

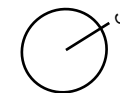
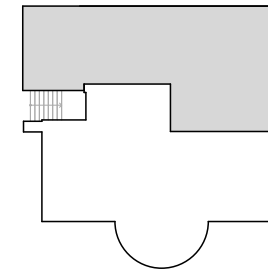
podlaží: 1.NP  
dispozice: 4+kk  
orientace: severní/západní  
celková užitná plocha: 76,53 m<sup>2</sup>  
celková podlahová plocha: 82,48 m<sup>2</sup>

01	zádveř	7,56 m <sup>2</sup>
02	obývací místnost + jídelna + kk	29,41 m <sup>2</sup>
03	ložnice	10,34 m <sup>2</sup>
04	koupelna + wc	4,82 m <sup>2</sup>
05	pokoj	9,02 m <sup>2</sup>
06	ložnice	15,38 m <sup>2</sup>

- parkovací stání
- sklepní kóje
- návrh interiéru
- el. interiérové rolety

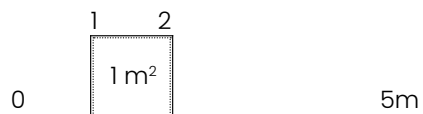


poloha v podlaží



kontaktní údaje:

Vojtěch Pleva - makléř  
773 080 333  
v.pleva@jakesdevelopment.cz  
www.rezidencemasarykova.cz



BYT 2+KK (JV.01 V1)

