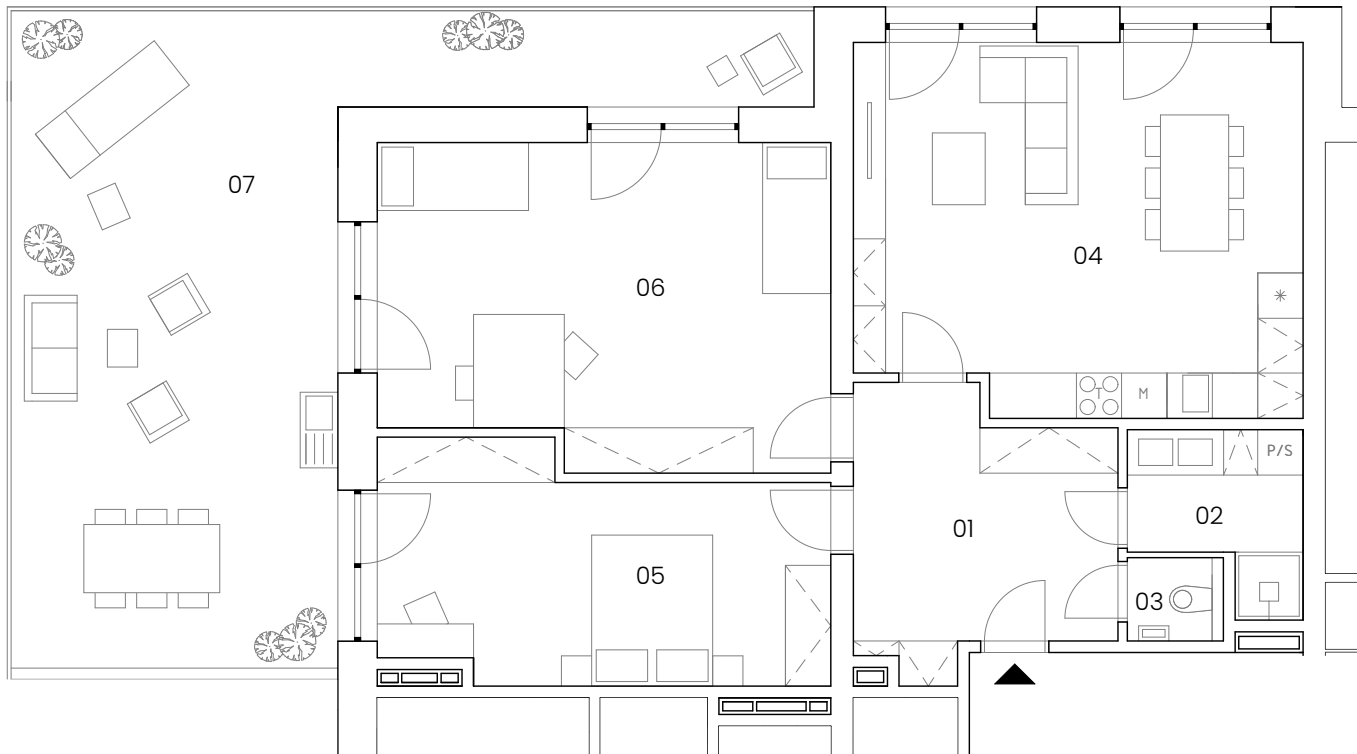


# Bytová jednotka RM 4.1

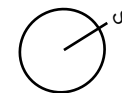
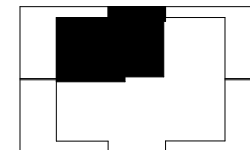
podlaží: 4.NP  
dispozice: 3+kk s terasou  
orientace: jižní/západní  
celková užitná plocha: 87,82 m<sup>2</sup> + 46,63 m<sup>2</sup> (terasa)  
celková podlahová plocha: 92,51 m<sup>2</sup>

01	zádveří	11,46 m <sup>2</sup>
02	koupelna	4,58 m <sup>2</sup>
03	wc	1,40 m <sup>2</sup>
04	obývací místnost + kk	28,52 m <sup>2</sup>
05	ložnice	17,10 m <sup>2</sup>
06	pokoj	24,76 m <sup>2</sup>
07	terasa	46,63 m <sup>2</sup>

- parkovací stání
- sklepní kóje
- návrh interiéru
- el. interiérové rolety

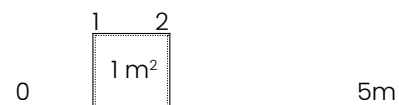


poloha v podlaží



kontaktní údaje:

Vojtěch Pleva - makléř  
773 080 333  
v.pleva@jakesdevelopment.cz  
www.rezidencemasarykova.cz



REZIDENCE  
**M**  
REZIDENCE  
**MASARYKOVA**

BYT 3+KK (RM 4.1)

