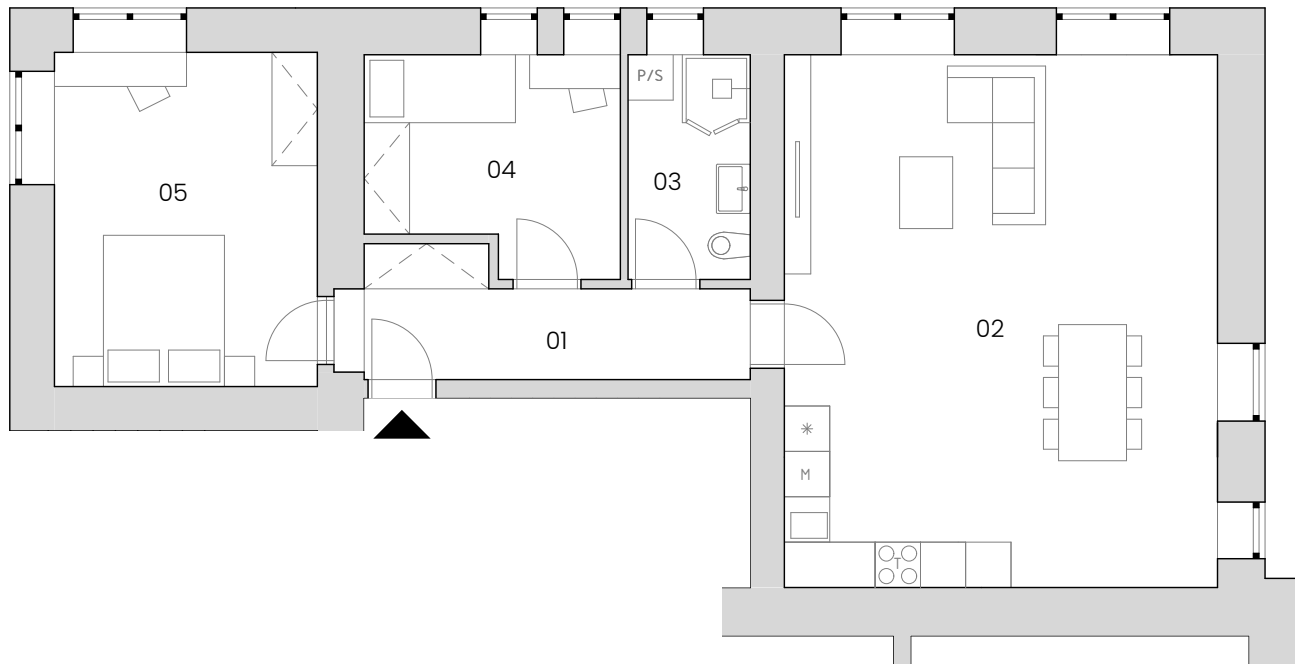


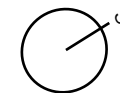
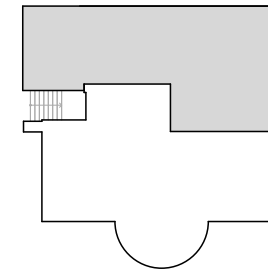
Bytová jednotka JV.01 V1

podlaží:	1.NP	01	zádveř	7,56 m ²
dispozice:	3+kk	02	obývací místnost + jídelna + kk	40,40 m ²
orientace:	severní/západní	03	koupelna + wc	4,82 m ²
celková užitná plocha:	77,18 m ²	04	pokoj	9,02 m ²
celková podlahová plocha:	82,48 m ²	05	ložnice	15,38 m ²

- parkovací stání
- sklepní kóje
- návrh interiéru
- el. interiérové rolety

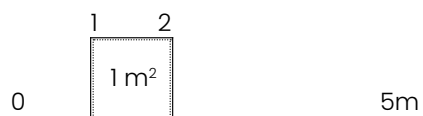


poloha v podlaží



kontaktní údaje:

Vojtěch Pleva - makléř
773 080 333
v.pleva@jakesdevelopment.cz
www.rezidencemasarykova.cz



BYT 2+KK (JV.01 V1)

