

# Bytová jednotka RM 4.3

podlaží: 4.NP  
dispozice: 3+kk s terasou  
orientace: jižní/východní  
celková užitná plocha: 54,87 m<sup>2</sup> + 46,80 m<sup>2</sup> (terasa)  
celková podlahová plocha: 58,49 m<sup>2</sup>

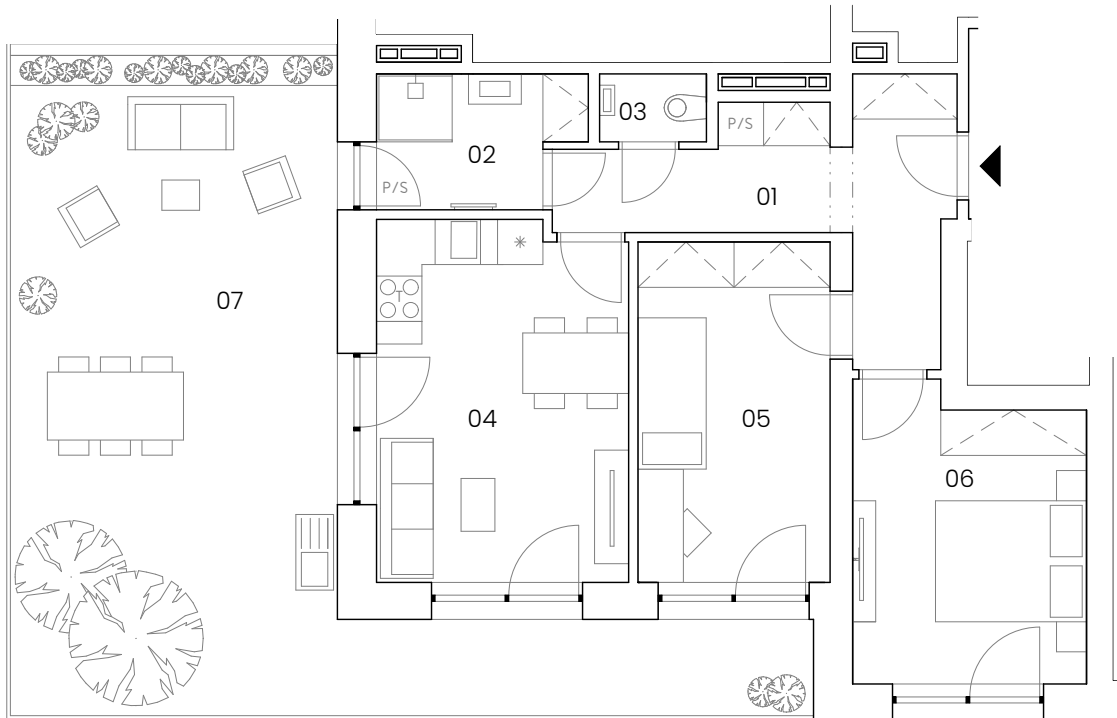
01	zádveř	10,28 m <sup>2</sup>
02	koupelna	4,50 m <sup>2</sup>
03	wc	1,27 m <sup>2</sup>
04	obývací místnost + kk	15,68 m <sup>2</sup>
05	pokoj	11,44 m <sup>2</sup>
06	ložnice	11,70 m <sup>2</sup>
07	terasa	46,80 m <sup>2</sup>

- parkovací stání
- sklepní kóje
- návrh interiéru
- el. interiérové rolety

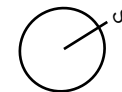
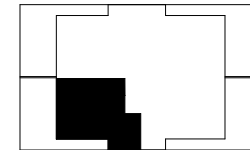
REZIDENCE  
**M**

REZIDENCE  
**MASARYKOVA**

BYT 3+KK (RM 4.3)

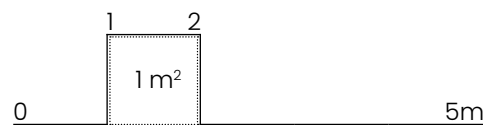


poloha v podlaží



kontaktní údaje:

Vojtěch Pleva - makléř  
773 080 333  
v.pleva@jakesdevelopment.cz  
www.rezidencemasarykova.cz



JD