





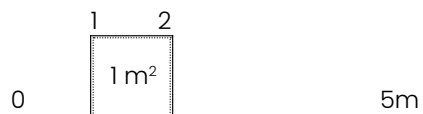
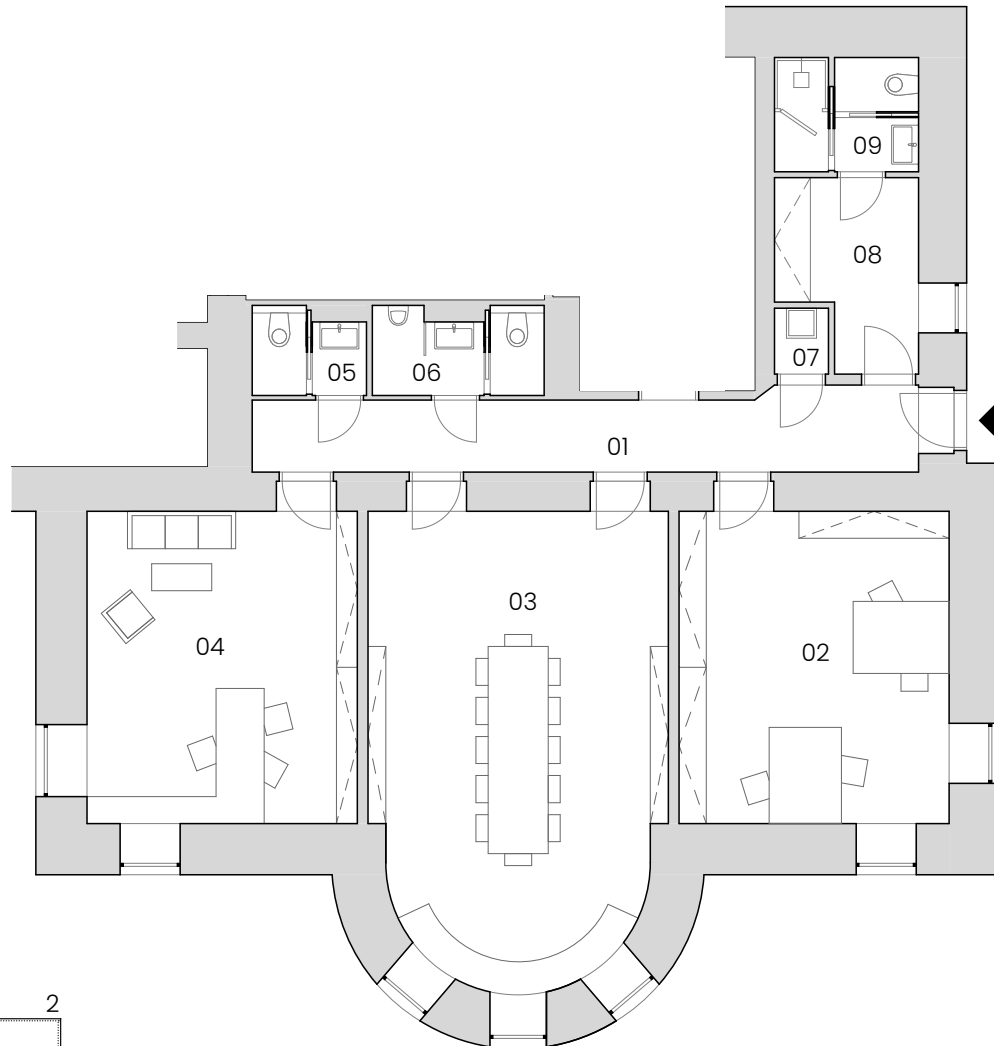
Nebytová jednotka

podlaží: 1.PP
dispozice: 3 místnosti
orientace: jižní/východní
celková užitná plocha: 116,91 m²
celková podlahová plocha: 170,92 m²

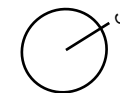
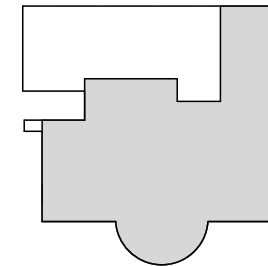
1.PP
3 místnosti
jižní/východní
116,91 m²
170,92 m²

01	chodba	13,95 m ²
02	kancelář	23,87 m ²
03	zasedací místnost	36,96 m ²
04	kancelář ředitele	23,90 m ²
05	wc dámské	2,46 m ²
06	wc pánské	3,87 m ²
07	úklidová místnost	0,99 m ²
08	šatna	6,65 m ²
09	koupelna + wc	4,23 m ²

-  parkovací stání
-  sklepní kóje
-  návrh interiéru
-  el. interiérové rolety



poloha v podlaží



kontaktní údaje:

Vojtěch Pleva - makléř
773 080 333
v.pleva@jakesdevelopment.cz
www.rezidencemasarykova.cz

NEBYTOVÁ JEDNOTKA

