

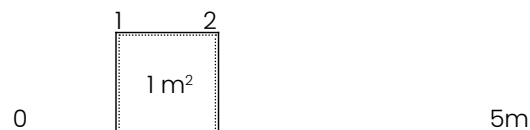
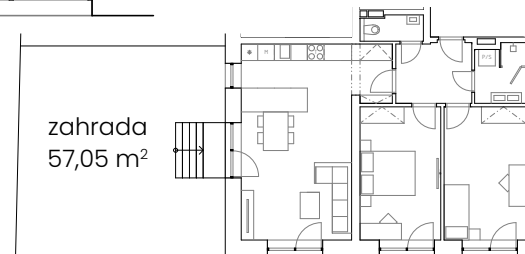
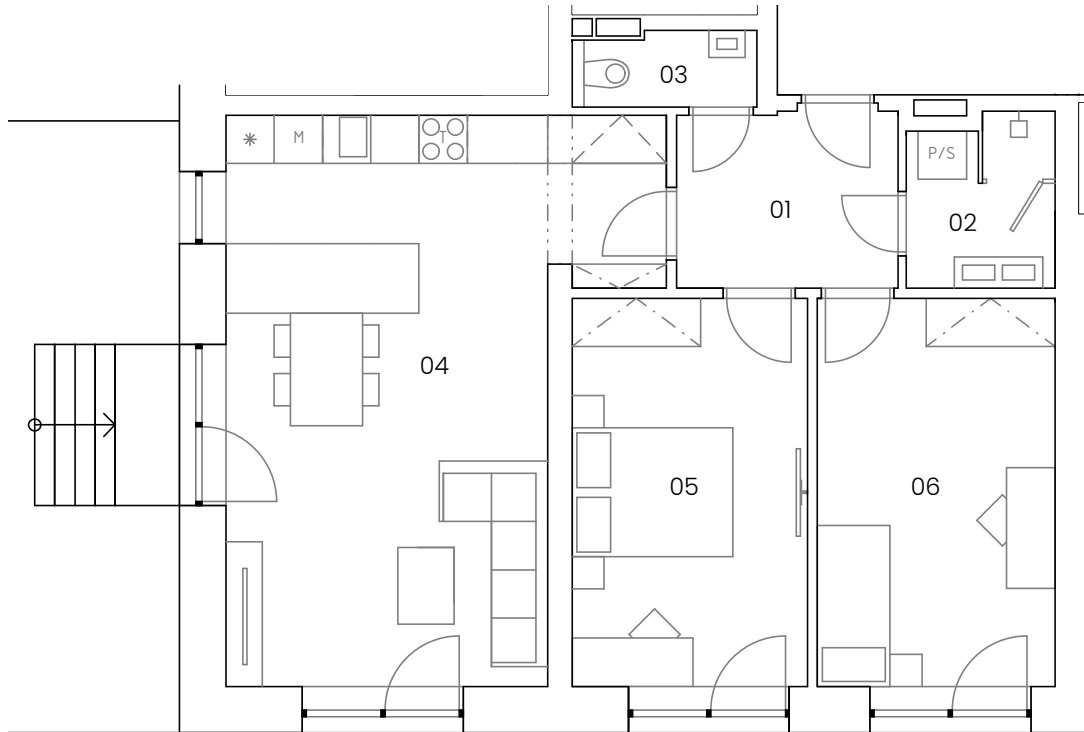
# Bytová jednotka RM 1.5

podlaží: 1.NP  
dispozice: 3+kk  
orientace: jižní/východní  
celková užitná plocha: 73,04 m<sup>2</sup>  
celková podlahová plocha: 76,81 m<sup>2</sup>

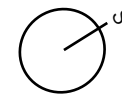
1.NP  
3+kk  
jižní/východní  
73,04 m<sup>2</sup>  
76,81 m<sup>2</sup>

01	zádveř	7,08 m <sup>2</sup>
02	koupelna	3,87 m <sup>2</sup>
03	wc	2,36 m <sup>2</sup>
04	obývací místnost + kk	31,03 m <sup>2</sup>
05	ložnice	14,29 m <sup>2</sup>
06	pokoj	14,41 m <sup>2</sup>
-	zahrada	57,05 m <sup>2</sup>

- parkovací stání
- sklepní kóje
- návrh interiéru
- el. interiérové rolety



poloha v podlaží



kontaktní údaje:

Vojtěch Pleva - makléř  
773 080 333  
v.pleva@jakesdevelopment.cz  
www.rezidencemasarykova.cz

REZIDENCE  
**M**

REZIDENCE  
**MASARYKOVA**

BYT 3+KK (RM 1.5)

JD