



|| REZIDENCE ||
MASARYKOVA

BYT 2+KK (RM 3.6)



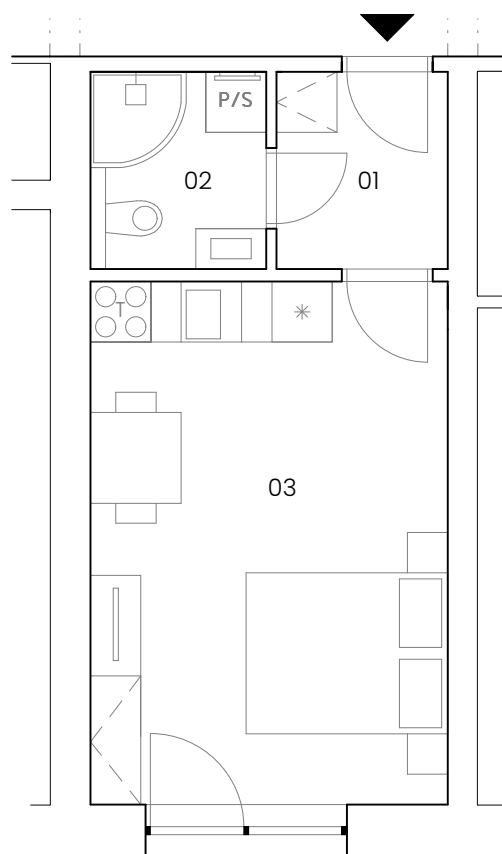
Bytová jednotka RM 3.6

podlaží: 3.NP
dispozice: 1+kk
orientace: východní
celková užitná plocha: 24,61 m²
celková podlahová plocha: 25,77 m²

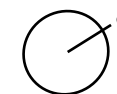
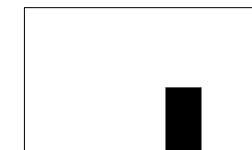
01	zádveř
02	koupelna s wc
03	obývací místnost

3,32 m²
2,89 m²
18,40 m²

- parkovací stání
- sklepní kóje
- návrh interiéru
- el. interiérové rolety



poloha v podlaží



kontaktní údaje:

Vojtěch Pleva - makléř
773 080 333
v.pleva@jakesdevelopment.cz
www.rezidencemasarykova.cz

